



リウマチニュース

H30年秋号

第12回 新潟県立リウマチセンター市民公開講座

リウマチ患者さんのフレイル予防

～いつまでも元気で過ごせるように～

参加
無料

日時: 平成30年10月13日(土) 13:00～16:30

場所: 胎内市産業文化会館

胎内市新和町2番5号

TEL 0254-43-6400

13:15～14:00

診察・相談

予約必要

- * リウマチ専門医師によるミニ診察
- * 薬剤師・リハビリ療法士・看護師による相談

申し込み・お問い合わせ

新潟県立リウマチセンター
 地域連携センター 大山
 土曜・休日を除く 8:30～15:00
 ☎ 0254-23-7751(代)

“毎朝、手がこわばる”

“手の痛み・関節の腫れがある”など、心配に思っている方は、是非診察を申し込んでください。

14:00～16:15

講演会

予約なし

自由に参加



「リウマチセンターとは
 どんな病院」
 ～健康長寿への取り組み～
 院長 石川 肇

* ストレッチ体操

「加齢による衰え、寝たきり状態を防ごう」

～さよならフレイル～

主任理学療法士 臼杵 公

「健康長寿の食事」 ～フレイルを防ごう～

栄養課長 齋藤 有紀

後援 胎内市

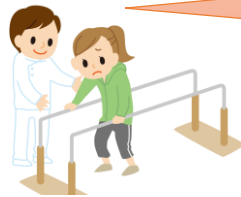


リウマチセンター3階の「回復期/リハビリテーション病棟」って
どんな人が入院するの？

脳卒中や膝・大腿骨骨折、脊髄損傷などの手術や治療後、早期集中的にリハビリを行う所です。リハビリに併せて自宅に帰る為の家屋改修や支援準備を進めたいなどの方もお受けしています。

リウマチ患者さんが、4階の病棟で膝や大腿など足の大きな骨の手術をした場合も、3階病棟に移って早期からリハビリを行います。

移動が大変と思われる方もいらっしゃいますが、リウマチ病棟に入院待ちをしている患者さんや、緊急で入院する方のベットも必要になっています。お互いさまの気持ちでご協力をお願い致します。



関節に負荷をかけず運動できる温水プールもあります。
リウマチや骨折後のリハビリに有効！！



朗報！！あきらめないで歯の治療

入院中でも歯の治療を受けることができます！！
長期入院患者さんや、そのご家族から訪問歯科治療の希望があり、主治医が必要と認めた場合、病棟に開業歯科医が来院し治療を行います。虫歯や入れ歯の調整など、歯やお口の事で困った時は、医師か看護師にご相談ください。

通院困難な高齢者など、自宅で歯科治療が受けられます。
新潟県歯科医師会基幹連携室にご相談ください。
☎025-283-3030 1階ホールにパンフレットがあります。



口腔衛生に気を付けよう！！